

**МУНИЦИПАЛЬНОЕ ОБРАЗОВАНИЕ  
«РОЩИНСКОЕ ГОРОДСКОЕ ПОСЕЛЕНИЕ»  
ВЫБОРГСКОГО РАЙОНА ЛЕНИНГРАДСКОЙ ОБЛАСТИ**

**СОВЕТ ДЕПУТАТОВ  
третьего созыва**

**Р Е Ш Е Н И Е**

от 23.04.2019 года

№ 222

Об установлении границ территории  
ТОС « ул. Дачная» муниципального образования  
«Рощинское городское поселение»  
Выборгского района Ленинградской области

Рассмотрев предложение инициативной группы граждан муниципального образования «Рощинское городское поселение» Выборгского района Ленинградской области по созданию ТОС «ул. Дачная» об установлении границ территории, на которой предполагается осуществлять территориальное общественное самоуправление, в соответствии с Федеральным законом от 06.10.2003 г. № 131-ФЗ «Об общих принципах организации местного самоуправления в Российской Федерации», решением совета депутатов от 10.04.12 года № 154 «Об утверждении Положения о территориальном общественном самоуправлении на территории муниципального образования «Рощинское городское поселение» Выборгского района Ленинградской области», статьей 12 устава МО «Рощинское городское поселение», совет депутатов

**Р Е Ш И Л :**

1. Утвердить границы территории, в пределах которой предполагается осуществлять территориальное общественное самоуправление «ул. Дачная», согласно приложения № 1 и приложения № 2.
2. Решение вступает в силу после официального опубликования.

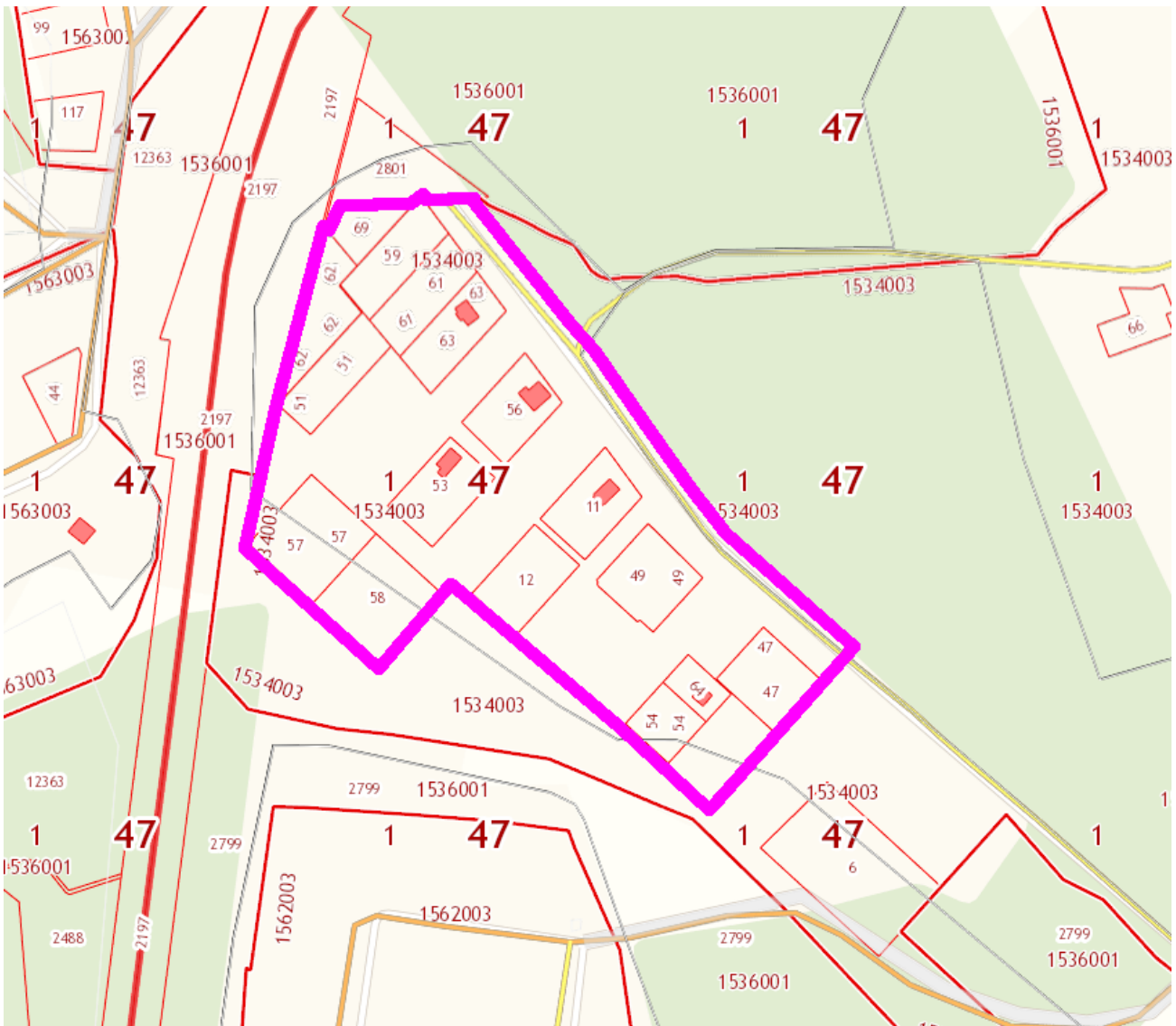
Глава муниципального образования

Белоусько Н. А.

Утверждено  
решением совета депутатов  
муниципального образования  
«Рощинское городское поселение»  
Выборгского района Ленинградской области  
от 23 апреля 2019 г. № 222

(приложение № 1)

**Территориальные границы деятельности территориального  
общественного самоуправления «ул. Дачная» на территории муниципального  
образования «Рощинское городское поселение» Выборгского района  
Ленинградской области**



Утверждено  
решением совета депутатов  
муниципального образования  
«Рощинское городское поселение»  
Выборгского района Ленинградской области  
от 23 апреля 2019 г. № 222

(приложение № 2)

**Описание границ деятельности территориального  
общественного самоуправления «ул. Дачная» на территории муниципального  
образования «Рощинское городское поселение» Выборгского района  
Ленинградской области**

Граница территории начинается от точки пересечения южной границы земельного участка с к.н. 47:01:1536001:2801 и земляного полотна с северо-восточной ул. Дачная, далее граница территории проходит вдоль земляного полотна по северо-восточной стороне ул. Дачная до пересечения с линией проекции юго-восточной стороны земельного участка с к.н. 47:01:1534003:47. Затем пересекает дорожное полотно ул. Дачная и идет по юго-восточной стороне земельного участка с к.н. 47:01:1534003:47 до точки пересечения линий проекции юго-восточной стороны земельного участка с к.н. 47:01:1534003:47 и юго-западной стороны земельного участка с к.н. 47:01:1534003:54. Далее от точки пересечения линий проекции граница территории движется по юго-западной стороне земельного участка с к.н. 47:01:1534003:54, по юго-западной стороны земельного участка с к.н. 47:01:1534003:12 до точки пересечения линий проекции юго-западной стороны земельного участка с к.н. 47:01:1534003:12 и юго-восточной стороны земельного участка с к.н. 47:01:1534003:58. Затем по юго-восточной стороне земельного участка с к.н. 47:01:1534003:58, по юго-западной стороне земельного участка с к.н. 47:01:1534003:58, по юго-западной стороне земельного участка с к.н. 47:01:1534003:57. Далее от крайней западной точки земельного участка с к.н. 47:01:1534003:57 к крайней западной точке земельного участка с к.н. 47:01:1534003:51, по северо-западной стороне земельного участка с к.н. 47:01:1534003:62 и далее по южной стороне земельного участка с к.н. 47:01:1536001:2801 до точки пересечения южной границы земельного участка с к.н. 47:01:1536001:2801 и земляного полотна с северо-восточной ул. Дачная.